

# Fiche pratique PAYSAGE

Principes d'actions possibles pour l'aménagement du territoire et le projet de paysage



## AGRICULTURE



Les fiches pratiques PAYSAGE alimentent la partie opérationnelle de l'Atlas des paysages de l'Isère. Elles préconisent des **principes d'aménagement déclinés en actions** thématiques, destinés à **faciliter la mise en œuvre des Objectifs de Qualité Paysagère**, proposés pour chacune des 47 unités paysagères de l'Atlas des paysages de l'Isère.

Les principes d'aménagement des fiches thématiques doivent avant tout répondre à une réflexion **globale et transversale**, traduite par les objectifs de qualité paysagère. Les principes de cette thématique doivent donc s'articuler aux autres thématiques pour concrétiser pertinemment un projet de paysage et de territoire.

Les fiches pratiques présentent les actions permettant la mise en œuvre des principes d'aménagements, auxquels sont associés outils et procédures réglementaires et leur déclinaison possible dans les différents documents opérationnels (SCoT, PLUi, PLU, MAE, plans de gestion, etc.) :

## C Documents cadres

Les documents cadres fixent, sur un périmètre déterminé, les grandes orientations prises pour la qualité du territoire. Les objectifs sont choisis de manière collégiale.

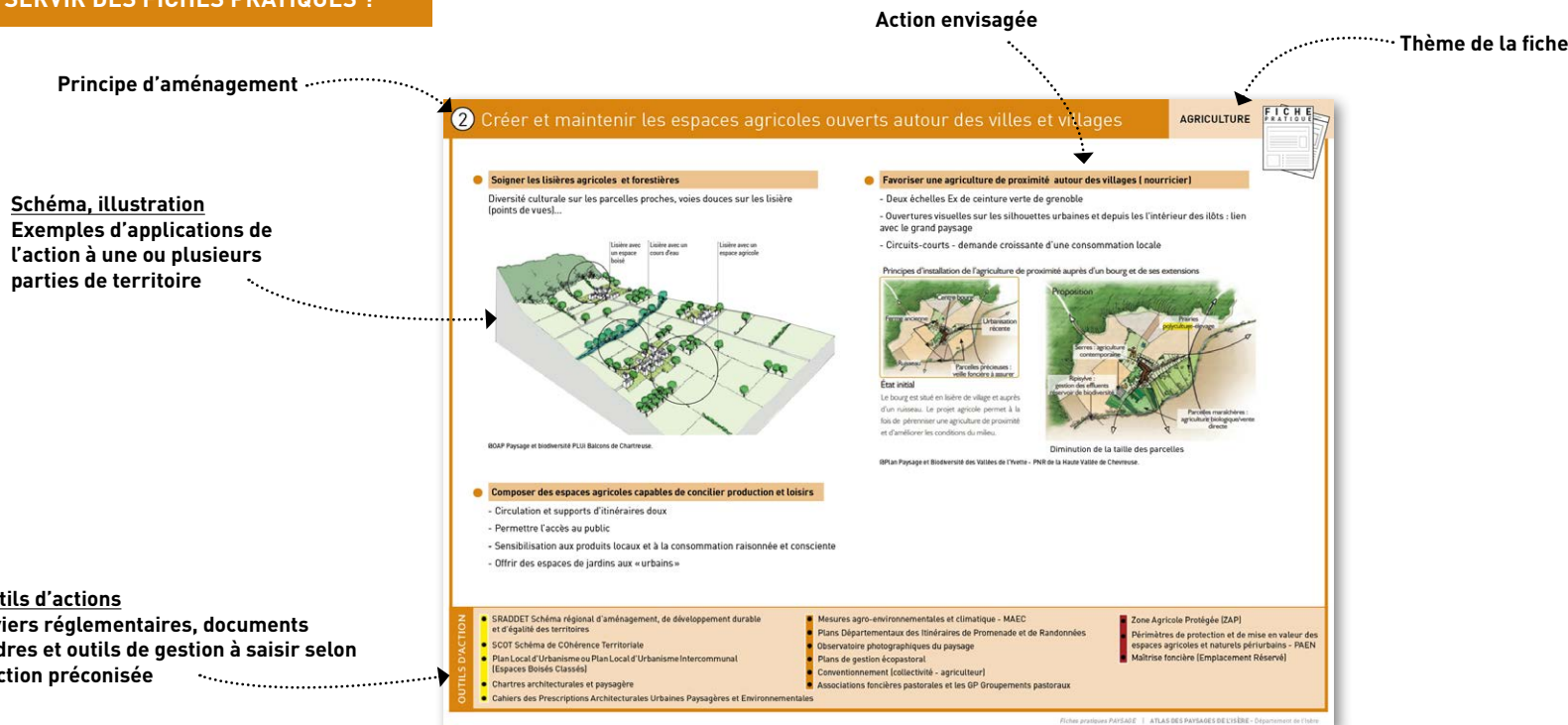
## R Outils réglementaires

Les outils réglementaires sont issus des codes et des lois de l'environnement et de l'urbanisme, des protections territoriales dont les mesures s'étendent à des échelles différentes en fonction de l'outil (site, commune, département, etc.).

## G Outils de gestion

Les outils de gestion sont des mesures concrètes applicables à différentes parties de territoire, des contrats, conventionnements ou plans inter-échelles.

## COMMENT SE SERVIR DES FICHES PRATIQUES ?





## Traités et lois pouvant être saisis pour faire valoir une action :

- 1906** Loi relative à la protection des monuments naturels et des sites (complétée et confortée par la loi de 1930)
- 1976** Loi sur la protection de la nature qui a institué les Espaces Naturels Sensibles, confortée en 1995 dans le code de l'urbanisme.
- 1983** Loi relative à la répartition des compétences
- 1985** Loi Montagne relative au développement et à la protection de la montagne (complétée par la loi Montagne II de modernisation, de développement et de protection des territoires de montagne de 2016)
- 1986** Loi littoral
- 1992** Loi sur l'Eau
- 1993** Loi Paysage
- 1999** Loi d'Orientation agricole
- 2000** Convention Européenne du Paysage
- 2009/10** Grenelle de l'environnement 1 et 2
- 2014** Loi ALUR, pour l'accès au logement et un urbanisme rénové
- 2016** Loi pour la reconquête de la biodiversité, de la nature et des paysages
- 2021** Loi Climat et Résilience, qui prévoit le principe de « Zéro Artificialisation Nette » des sols

## Les principaux partenaires techniques intervenant auprès des porteurs de projet de paysage (publics ou privés) :

- **OFB** (Office Français de la Biodiversité)  
<https://www.ofb.gouv.fr/>
- **MIQCP** (Mission interministérielle pour la qualité des constructions publiques)  
<https://www.miqcp.gouv.fr/index.php?lang=fr>
- **L'Agence de l'eau Rhône Méditerranée Corse**  
<https://www.eaurmc.fr/>
- **DRAC** (Direction régionale des affaires culturelles) et l'UDAP (Unité Départementale de l'Architecture et du Patrimoine)  
<https://www.culture.gouv.fr/Regions/DRAC-Auvergne-Rhone-Alpes>  
<https://www.culture.gouv.fr/Regions/DRAC-Auvergne-Rhone-Alpes/Pole-Architecture-et-patrimoines/Unites-departementales-de-l-architecture-et-du-patrimoine/UDAP-de-l-Isere>
- **DREAL** (Direction régionale de l'environnement, de l'aménagement et du logement)  
<https://www.auvergne-rhone-alpes.developpement-durable.gouv.fr/amenagement-foncier-paysages-sites-r2981.html>
- **DRAAF** (Direction régionale de l'alimentation, de l'agriculture et de la forêt)  
<https://draaf.auvergne-rhone-alpes.agriculture.gouv.fr/>
- **DDT** (Direction Départementale des Territoires)  
<https://www.isere.gouv.fr/Services-de-l-Etat/Agriculture-environnement-amenagement-et-logement/Direction-departementale-des-territoires>
- Le Commissariat de massif des Alpes  
<https://www.prefectures-regions.gouv.fr/provence-alpes-cote-dazur/Region-et-institutions/L-action-de-l-Etat/Massif-des-Alpes/Le-commissariat-de-massif-des-Alpes>
- **CEREMA** (Centre d'études et d'expertise sur les risques, l'environnement, la mobilité et l'aménagement)  
<https://www.cerema.fr/fr>
- **ADEME** (Agence de l'Environnement et de la Maîtrise de l'Énergie)  
<https://www.ademe.fr/les-defis-de-la-transition/urbanisme-durable/>

## Les collectivités locales :

- La Région Auvergne-Rhône-Alpes  
<https://www.auvergne-rhone-alpes.developpement-durable.gouv.fr/amenagement-foncier-paysages-sites-r2981.html>
- Le Département de l'Isère  
<https://www.isere.fr/>
- Les EPCI (Etablissements Publics de Coopération Intercommunale) et les Communes de l'Isère  
<https://www.isere.gouv.fr/Publications/Atlasdes-territoires/Organisation-administrativeGeographie-et-Population/Organisation-administrative>

## Autres acteurs locaux :

- Parc national des Ecrins <https://www.ecrins-parcnational.fr/>
- Parc naturel régional de Chartreuse <https://www.parc-chartreuse.net/>
- Parc naturel régional du Vercors <https://www.parc-du-vercors.fr/>
- ONF (Office National des Forêts) et son service RTM (Restauration des Terrains en Montagne)  
<https://www.isere.gouv.fr/Services-de-l-Etat/Agriculture-environnement-amenagement-et-logement/ONF2/Office-National-des-Forets-ONF>
- Fédération des Alpagnes de l'Isère <https://www.alpages38.org>
- CBNA (Conservatoire Botanique National Alpin) <https://cbn-alpin.fr>

## Les acteurs du foncier :

- SAFER Isère - Société d'aménagement foncier et d'établissement rural <https://safer-aura.fr/>
- Les Établissements Publics Fonciers (Locaux) : EPFL du Dauphiné, EPFL de la Savoie, l'EPFL de l'ouest Rhône Alpes (EPORA) <https://www.epfl-dauphine.fr/> <https://www.epfl73.fr/> <https://www.epora.fr/>

## Les chambres consulaires :

- La Chambre d'Agriculture de l'Isère <https://extranet-isere.chambres-agriculture.fr/>
- Les chambres de commerce et d'industrie de Grenoble et du Nord-Isère <https://www.grenoble.cci.fr/> ; <https://www.ccinordisere.fr/>
- La Chambre de Métiers et de l'artisanat de l'Isère <https://www.cma-isere.fr/>

## Autres acteurs intervenant à l'échelle départementale :

- Le CAUE (Conseil d'Architecture, d'Urbanisme et d'Environnement) de l'Isère  
<https://caue-isere.org/>
- Le CEN (Conservatoire des espaces naturels) de l'Isère  
<https://www.cen-isere.org/>
- Les Agences d'Urbanisme : AURG (Agence d'Urbanisme de la Région Grenobloise) <https://www.aurg.fr/> et **UrbaLyon** (Agence d'Urbanisme de l'aire métropolitaine lyonnaise) <https://www.urbalyon.org/fr>
- Les bureaux d'études (paysagistes concepteurs, architectes, architectes du patrimoine, urbanistes, écologues, géographes, sociologues,...) **Fédération Française du Paysage** <https://www.f-f-p.org/la-ffp/Maison-de-l-Architecture-de-l-Isere> <http://ma38.org/>
- Les associations intervenant par exemple dans les domaines de :
  - la nature et la biodiversité
  - l'habitat participatif
  - la filière forêt-bois
  - etc...



## Publications locales :

### Base de données sur le territoire Isérois

- Géoportail de l'urbanisme donne accès aux réglementations d'urbanisme des territoires : <https://www.geoportail-urbanisme.gouv.fr/>
- Le site Géoportail, un portail national de la connaissance du territoire mis en oeuvre par l'IGN <https://www.geoportail.gouv.fr/>
- L'atlas des patrimoines <http://atlas.patrimoines.culture.fr/atlas/trunk/>
- Base de données publiques ouverte en Isère <https://opendata.isere.fr/pages/accueil/>
- Base de données publiques ouverte en Auvergne-Rhône-Alpes [https://www.data.gouv.fr/accueil/base\\_territoriale/](https://www.data.gouv.fr/accueil/base_territoriale/)
- Carte des Espaces Naturels Sensibles de l'Isère (ENS) [http://carmen.carmencarto.fr/94/ENS\\_CG38.map](http://carmen.carmencarto.fr/94/ENS_CG38.map)
- Centre de Ressources Régional des paysages d'Auvergne-Rhône-Alpes <http://www.paysages.auvergne-rhone-alpes.gouv.fr/spip.php?page=sommaire>
- Plateforme de diagnostic alimentaire de sa commune <https://crater.resiliencealimentaire.org/>
- Atlas des Territoires, cartes générales du département de l'Isère produites par la DDT ou d'autres organismes <https://www.isere.gouv.fr/Publications/Atlasdes-territoires>
- Nature Isère, espace de découverte et de partage <https://www.nature-isere.fr/>

### Quelques outils d'aide à la décision et sources d'inspiration

- Les plateformes d'aides pour les subventions proposées par l'État et par le Département de l'Isère <https://aides-territoires.beta.gouv.fr/> <https://www.isere.fr/aides-et-subventions>
- Outil pour rafraîchir la ville mis en ligne par l'État <https://plusfraichemaville.fr/>
- Outil "Nature en Ville", restaurer et valoriser la nature en ville - Plante & Cité <https://www.nature-en-ville.com/agir>
- Collectif Paysages de l'Après-Pétrole <http://www.paysages-apres-petrole.org/>
- Centre de Ressources sur l'arbre (urbain et champêtre) réalisé par l'URCAUE AURA <https://www.biodiversite-auvergne-rhone-alpes.fr/agir-en-region/arbres/arbre-urbain/>
- Comité Régional Auvergne-Rhône-Alpes U2B (Urbanisme, Bâti et Biodiversité) : pour mieux prendre en compte la biodiversité dans les projets (chantiers, aménagements urbains, conception architecturale) <https://comite-u2b.lpo-aura.org/guides-biodiv-bati/>
- Intégrer une approche santé dans les documents de planification et les projets urbains en Auvergne-Rhône Alpes réalisé par la DREAL et l'ARS AURA <https://www.auvergne-rhone-alpes.developpement-durable.gouv.fr/integrer-une-approche-sante-dans-les-documents-de-a23956.html>
- Conseil d'Architecture et de l'Environnement de l'Isère : l'observatoire, les publications, la vidéothèque <https://caue-isere.org/nos-publications>
- Valeurs d'exemples - Palmarès Régional de l'Architecture et de l'Aménagement Auvergne-Rhône-Alpes - galerie des primés, UR CAUE AURA. <https://urcaueaura.plateformecandidature.com/> <https://www.youtube.com/channel/UCYPzeT0KmxpseMhwU5yhkhQ>
- Gestion raisonnable des espaces communaux - Gentiana <http://www.gentiana.org/site:gestion>
- Centre de Ressources pour la mise en oeuvre de la Trame Verte et Bleue <https://www.trameverteetbleue.fr/qui-sommes-nous>

### Poursuivre la découverte des paysages de l'Isère

- Archives départementales de l'Isère <https://archives.isere.fr/page/expositions-passees>
- Portail des Espaces Naturels Sensibles de l'Isère <https://biodiversite.isere.fr/>
- Portail culturel du Département de l'Isère <https://culture.isere.fr/>
- Portail des collections des musées du Département de l'Isère <https://collections.isere.fr/>
- Atlas du patrimoine de l'Isère *Edition papier uniquement. Musée Dauphinois. Sous la direction de Chantal Mazard. Editions Glénat, 1998. 336 p.*
- Paysage>Paysages : les 4 Saisons de cet événement culturel du Département de l'Isère, 2016-2020 <https://paysage-paysages.fr/>
- Archistore : une application qui propose une découverte des paysages sous forme de balades augmentées : une histoire militaire qui a façonné la ville de Grenoble, l'histoire de Voiron au fil des rues, ... <https://caue-isere.org/article/parcours-archistore-destination-isere-reveler-les-histoires-de-nos-paysages-naturels-et-batis>

## Publications locales :

- Plan Paysage Chartreuse : <https://www.parc-chartreuse.net/agir/biodiversite-amenagement-et-paysages-2/paysages-de-chartreuse/plan-de-paysage/>
- Plan Paysage Trièves : [https://objectif-paysages.developpement-durable.gouv.fr/sites/default/files/2021-01/OQP%20et%20programme%20d%27actions\\_juin%202015\\_Communaute%20de%20communes%20du%20Trieves.pdf](https://objectif-paysages.developpement-durable.gouv.fr/sites/default/files/2021-01/OQP%20et%20programme%20d%27actions_juin%202015_Communaute%20de%20communes%20du%20Trieves.pdf)
- Plan Paysage Matheysine : <https://www.ccmatheysine.fr/web/economie-et-tourisme/amenagementsterritoire/plan-paysage/>
- Chartes architecturales et paysagères du Pays Voironnais : <https://www.yumpu.com/fr/document/view/17410139/2-defi-qualite-architecturale-et-paysage-pays-voironnais>
- Chartes architecturales et paysagères du pays de Bièvre Valloire, du Pays du Grésivaudan, de Belledonne consultables au CAUE de l'Isère
- Observatoire Photographique du Paysage (OPP) du Pays Voironnais : <https://www.paysagepaysvoironnais.com/a-proposer/observatoire-photographique-du-paysage-du-pays-voironnais>
- Orientation d'Aménagement et de Programmation Paysage et Biodiversité (OAP PB Thématique) mise en place par Alpes Grenoble Métropole : <https://www.grenoblealpesmetropole.fr/610-les-documents-du-plui.htm>
- Atlas des paysages Auvergne-Rhône-Alpes (AURA) : <http://www.paysages.auvergne-rhone-alpes.gouv.fr/preambule-sur-les-documents-de-connaissances-des-a1352.htm>



## PRINCIPES D' ACTIONS POSSIBLES

- 1 Soutenir une agriculture de vallée et de versants porteuse de sens et durable dans un contexte de changement climatique
- 2 Maintenir et créer des espaces agricoles nourriciers dans les franges habitées des villes et des villages.
- 3 Préserver les prairies d'alpage comme le support essentiel des paysages emblématiques de la haute montagne iséroise

## Enjeux paysagers à l'échelle du département

- Le caractère **patrimonial** des **motifs** agricoles **diversifiés et porteur de sens**
- Des **pratiques agricoles respectueuses** de l'environnement et des sols vivants
- Des systèmes agricoles **résilients** face au changement climatique
- Les paysages agricoles **nourriciers à proximité des zones habitées** : une production locale dynamique et une alimentation de qualité
- Des espaces agricoles multifonctionnels capables de **concilier la production et le loisir**

### Nomenclature

- R** Outils réglementaires
- C** Documents cadres
- G** Outils de gestion



● Planter/ préserver les arbres et haies pour enrichir les paysages homogènes de grandes cultures des vallées et plateaux

Arbres repères - agroforesterie - protection des corridors écologiques, des bocages existants.

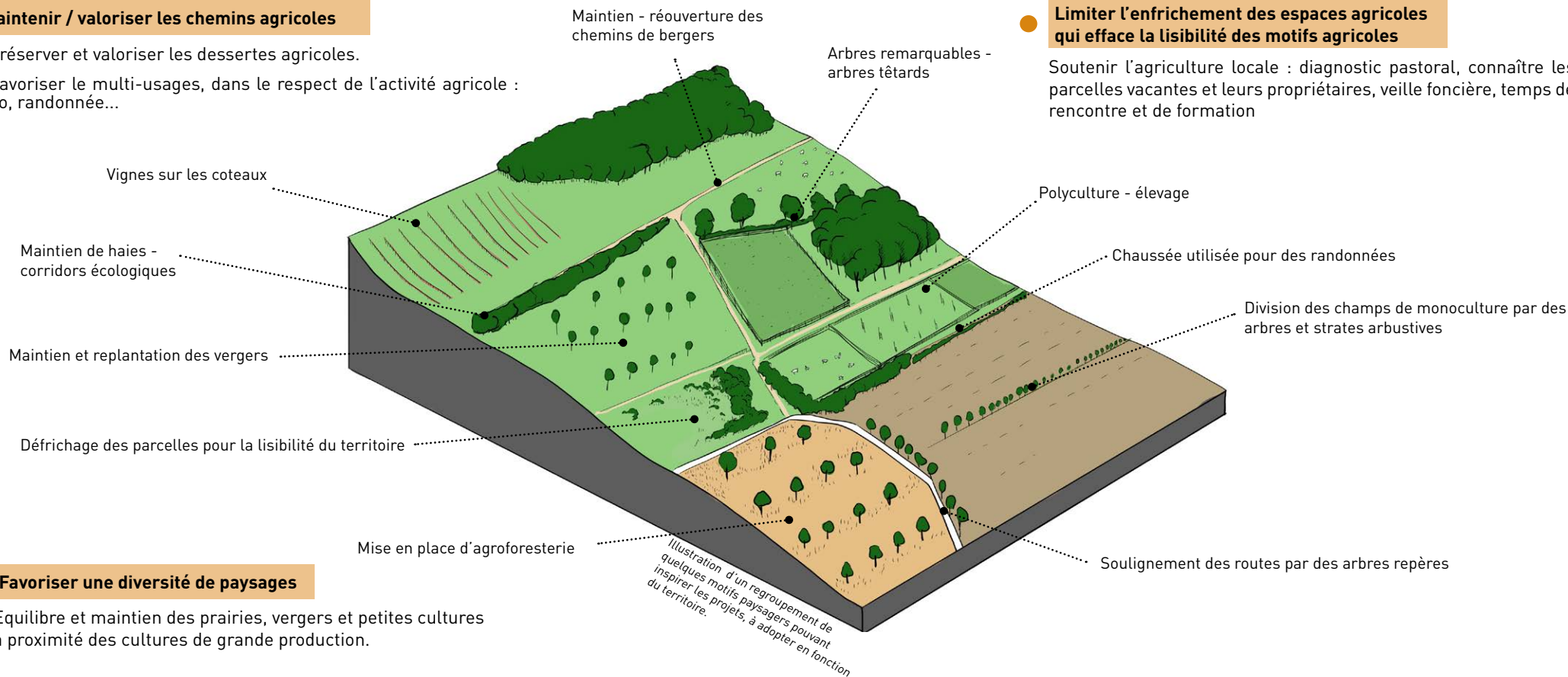
● Encourager la plantation de vignes sur les coteaux

● Maintenir / valoriser les chemins agricoles

- Préserver et valoriser les dessertes agricoles.
- Favoriser le multi-usages, dans le respect de l'activité agricole : vélo, randonnée...

● Limiter l'enrichissement des espaces agricoles qui efface la lisibilité des motifs agricoles

Soutenir l'agriculture locale : diagnostic pastoral, connaître les parcelles vacantes et leurs propriétaires, veille foncière, temps de rencontre et de formation



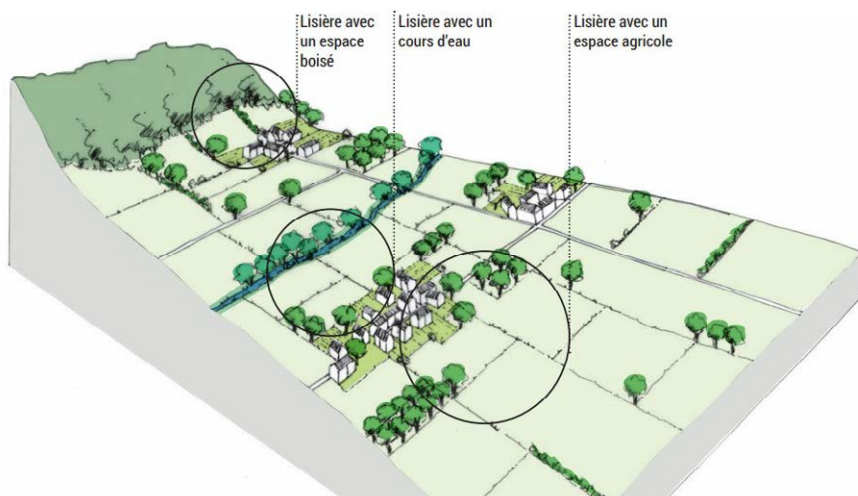
● Favoriser une diversité de paysages

Equilibre et maintien des prairies, vergers et petites cultures à proximité des cultures de grande production.

- SRADDET Schéma régional d'aménagement, de développement durable et d'égalité des territoires
- SCOT Schéma de COhérence Territoriale
- Plan Local d'Urbanisme ou Plan Local d'Urbanisme Intercommunal (Espaces Boisés Classés)
- Chartes architecturales et paysagères
- Cahiers de Prescriptions Architecturales Urbaines Paysagères et Environnementales
- Mesures agro-environnementales et climatiques - MAEC
- Plans Départementaux des Itinéraires de Promenade et de Randonnées
- Observatoire photographique du paysage
- Plans de gestion écopastoraux
- Conventonnement (collectivité - agriculteur)
- Zone Agricole Protégée (ZAP)
- Périmètres de protection et de mise en valeur des espaces agricoles et naturels périurbains - PAEN

### Soigner les limites agricoles et les lisières forestières

Diversité culturelle sur les parcelles des espaces habités, voies douces sur les lisières (points de vues)...



@OAP Paysage et biodiversité Grenoble-Alpes Métropole Balcons de Chartreuse.

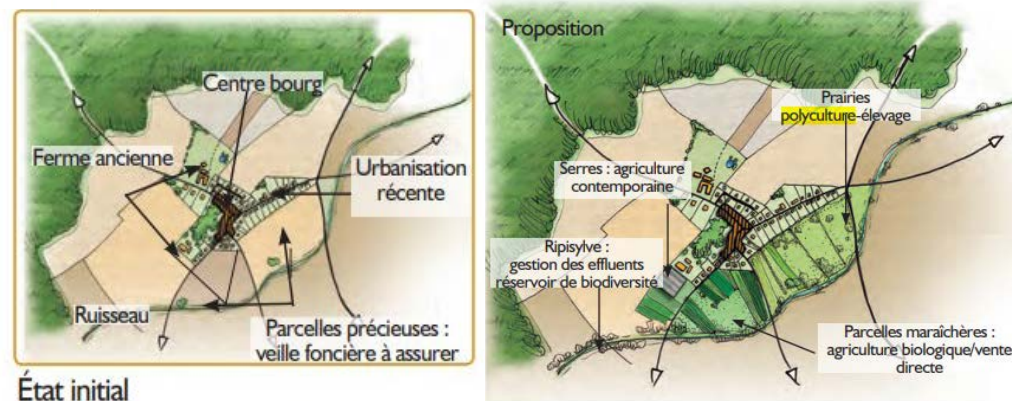
### Composer des espaces agricoles capables de concilier production et loisirs

- Circulation et supports d'itinéraires doux
- Permettre l'accès au public
- Sensibilisation aux produits locaux et à la consommation raisonnée et consciente
- Offrir des jardins aux «urbains»

### Favoriser une agriculture de proximité autour de l'urbanisation

- Deux échelles : le village et la ville
- Ouvertures visuelles sur les silhouettes urbaines et depuis l'intérieur des îlots : lien vers les horizons
- Circuits-courts - demande croissante d'une consommation locale

Principes d'installation de l'agriculture de proximité auprès d'un bourg et de ses extensions



État initial

Diminution de la taille des parcelles

@Plan Paysage et Biodiversité des Vallées de l'Yvette - PNR de la Haute Vallée de Chevreuse.

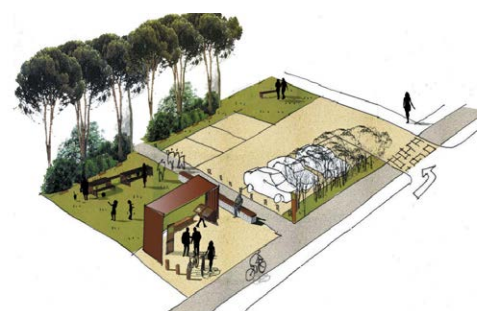


Schéma de principe d'aménagement d'une aire d'accueil @Plan paysage du Trièves



La marque territoriale «Nos produits ISHERE - local, éthique, responsable»

- SRADDET Schéma régional d'aménagement, de développement durable et d'égalité des territoires
- SCOT Schéma de Cohérence Territoriale
- Plan Local d'Urbanisme ou Plan Local d'Urbanisme Intercommunal (Espaces Boisés Classés)
- Chartres architecturales et paysagères
- Cahiers des Prescriptions Architecturales Urbaines Paysagères et Environnementales

- Mesures agro-environnementales et climatiques - MAEC
- Plans Départementaux des Itinéraires de Promenade et de Randonnées
- Observatoire photographiques du paysage
- Plans de gestion écopastoraux
- Conventonnement (collectivité - agriculteur)
- Associations foncières pastorales et les Groupements pastoraux

- Zone Agricole Protégée (ZAP)
- Périmètres de protection et de mise en valeur des espaces agricoles et naturels périurbains - PAEN
- Maîtrise foncière (Emplacement Réserve)

### ● Sensibiliser aux pratiques pastorales en montagne

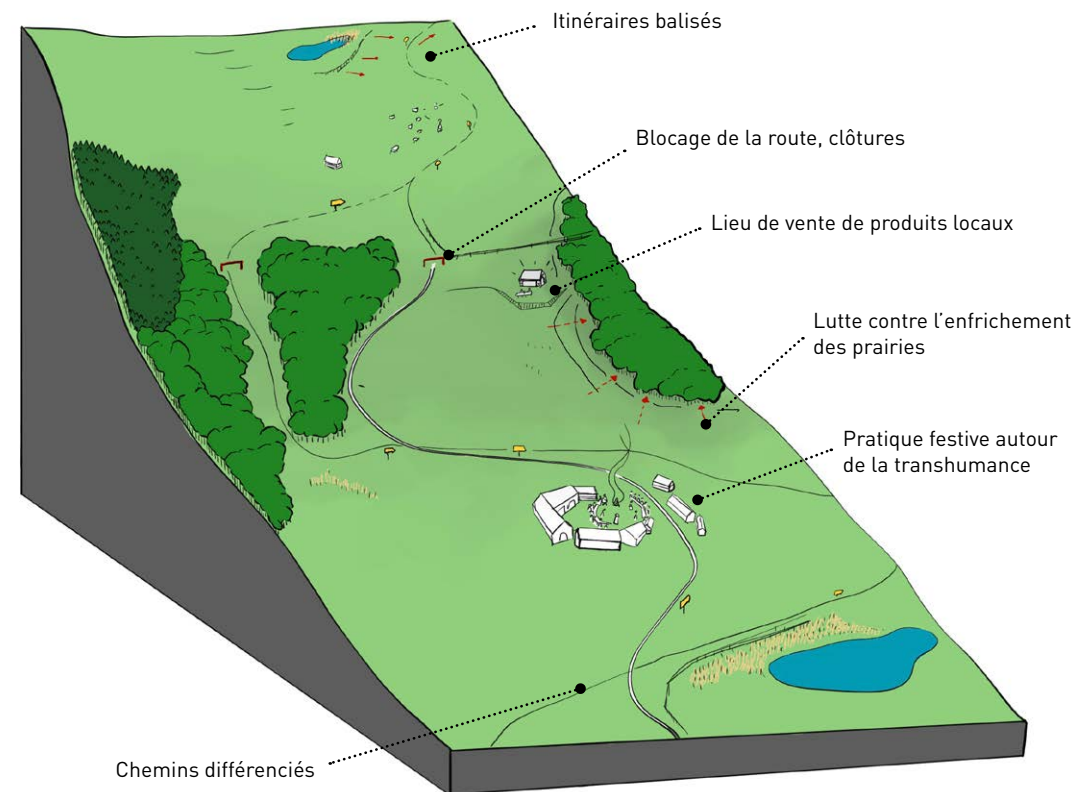
- Sensibiliser sur le fonctionnement du système pastoral basé sur un lien vallées / sommets
- Connaissances des évolutions des systèmes pastoraux, adaptation des pratiques aux enjeux actuels (changements climatiques, prédation, fréquentation, hébergement) exemples : dispositif alpages sentinelles ; publication de la Fédération des Alpes de l'Isère « L'écho des alpages »
- Pratiques festives et conviviales autour de la transhumance
- La vie de berger : les cabanes, le cheptel, les itinéraires, etc.
- La mise en place d'une signalétique et programme d'événements
- Valoriser le rôle des bergers et des bergères dans la qualité des paysages de montagne, à travers le maintien des paysages ouverts par l'élevage.

### ● Canaliser la fréquentation croissante dans ces milieux montagnards sensibles et fragiles

- Signalétique et tracés de cheminements bien identifiés pouvant accueillir les importantes fréquentations estivales
- Différencier et aménager les itinéraires selon les pratiques de randonnée et de VTT
- Interdire la circulation de certains secteurs pour préserver des alpages « apaisés »
- Anticiper les conflits entre randonneurs et cheptels

### ● Maintenir une activité agricole basée sur l'entretien des prairies de vallée et d'alpage

- Soutenir l'activité pastorale en développant les promotions des productions pastorales
- Améliorer les conditions de vie et d'élevage pour les bergers et les éleveurs (cf dispositifs départementaux de soutien aux investissements pour les améliorations pastorales, exemple : plan pastoral du Vercors): accès, logement, clôture, points d'eaux.
- Protéger les ressources naturelles et maintenir des milieux ouverts (cf plan pastoral du Vercors) : reconquête pastorale des lisières forestières, réengazonnement, etc.
- Préserver et valoriser la biodiversité des espaces pastoraux (cf plan pastoral du Vercors) : coopération des acteurs autour de la préservation de certaines espèces Tétrás-Lyre (exemple : programme AgriFaune)



- SRADDET Schéma régional d'aménagement, de développement durable et d'égalité des territoires
- SCOT Schéma de COhérence Territoriale
- Plan Local d'Urbanisme ou Plan Local d'Urbanisme Intercommunal (Espaces Boisés Classés)
- Chartres architecturales et paysagère
- Cahiers des Prescriptions Architecturales Urbaines Paysagères et Environnementales

- Mesures agro-environnementales et climatiques - MAEC
- Plans Départementaux des Itinéraires de Promenade et de Randonnées
- Observatoire photographiques du paysage
- Plans de gestion écopastoraux
- Conventionnement (collectivité - agriculteur)
- Associations foncières pastorales et les Groupements pastoraux

- Zone Agricole Protégée (ZAP)
- Périmètres de protection et de mise en valeur des espaces agricoles et naturels périurbains - PAEN
- Maîtrise foncière (Emplacement Réserve)